

Asennusohje: Ankkurointipiste huopakatolle 2-os

1. Yleistä

- Henkilökohtaisen kiinnityspisteen ankkurointilenkki
- Ankkurointilenkki on tarkoitettu yhdelle henkilölle, ei useammalle.
- Ankkurointilenkin tulee olla asennettu voimassa olevien asennusohjeiden mukaisesti eikä sitä saa muuttaa tai muokata.
- Järjestelmää käytetään tukena tai suojausjärjestelmänä, ja on tärkeää, että kaikki komponentit asennetaan oikein eikä mitään komponentteja jätetä pois.
- Ankkuripisteeseen kiinnittyessä tulee käyttää vaimenninta.
- On myös tärkeää, että käyttäjä on saanut ohjeita ja koulutusta henkilökohtaisen pudotussuojavarustuksen käytöstä ja osaa toimia mahdollisen putoamistapauksen sattuessa.
- Testattu standardin EN 516 mukaisesti.



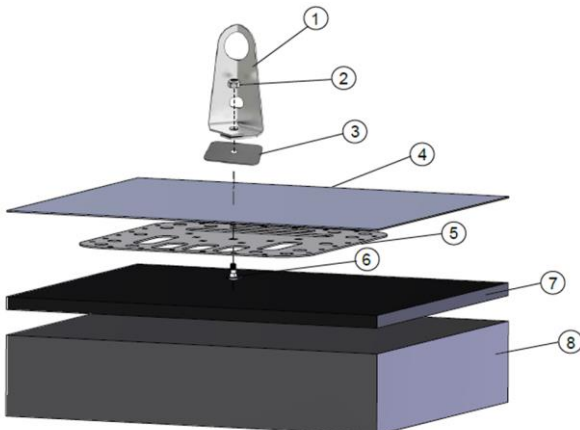
2. Suunnittelu

Ankkuripisteen kiinnityslevy (375 x 375 mm) soveltuu PVC-, ECB/FPO-pohjaisille kattohuoville, paksuuden on oltava vähintään 1,2 mm.

Kiinnitykseen käytettävät huopakatot on testattava standardin EN 13956 mukaisesti ja täytettävä seuraavat vaatimukset:

Vetolujuus:	vähintään 500 N/750 mm	EN 123112 mukaisesti
Repeytymislujuus:	vähintään 110 N	EN 12310-2 mukaisesti
Leikkauslujuus saumassa:	vähintään 450 N/50 mm	EN 12317-2 mukaisesti
Taivutuslujuus saumassa:	vähintään 150 N/50 mm	EN 12316-2 mukaisesti

3. Ankkurointipisteen osat

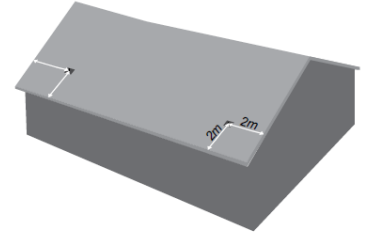


1	Ankkurointipisteen tolppa
2	Laippamutteri M10 HST
3	EPDM kumitiiviste 3x30mm
4	Kermi
5	Huopakaton kiinnityslevy SW
6	Lukkopultti M10 HST
7	Kermikate
8	Kattorakenne

4. Asennusjärjestys

Ankkurointilenkin asennus suoritetaan asennusohjeiden mukaisesti PVC-, ECB-/FPO-pohjaisille kattahuoville, bitumipohjaisille huoville ja hitsattaville EPDM-huoville.

1. Tarkista, että kaikki osat vastaavat toimituslistaa ja tilausta.

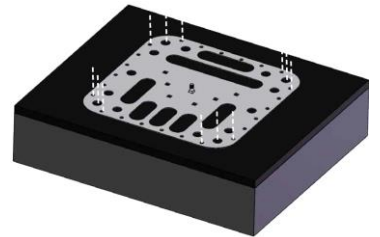


2. Sijoita ankkurointipisteet minimissään 2 m päähän räystäään reuna-alueilta.

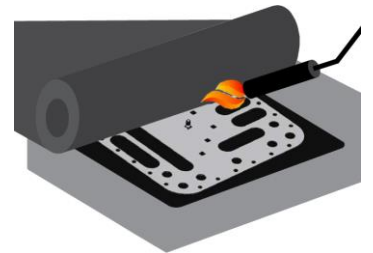


2. Aseta Lukkopultti pohjalevyn keskimmäviseen reikään ja aseta pohjalevy aluhuovan päälle.

3. Kiinnitä pohjalevy kattorakenteeseen, kymmenellä ASSY 4 WH 6x40/24 laippakantaruuvilla.



4. Levitä katematto ja tee reiät lukkopultille pintahuovan läpi. Kuumenna pintahuopaa, jotta se liimautuu pohjahuopaan.



5. Varmista, että kate on tiivis. Aseta EPDM-tiiviste lukkopulttiin, ankkurointipisteen tolppa tiivisteeseen päälle ja kiinnitä se M10 mutterilla. Lukkopultin/kiinnityksen tulee kestää 10 kN:n vetokuorma ja sivuttainen kuorma, sekä 10Nm kiristysmomentti.

