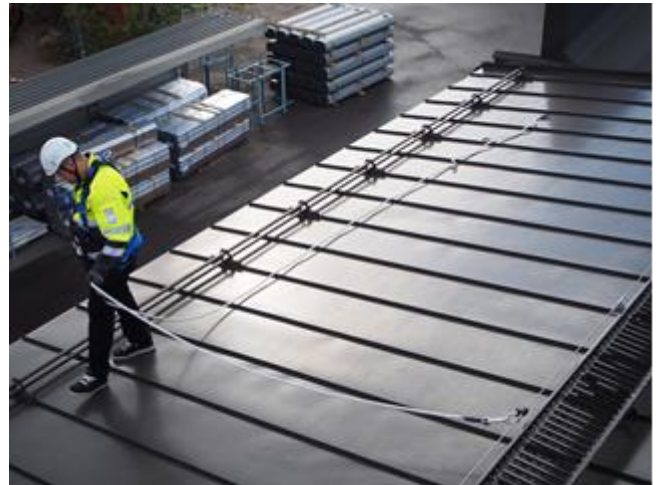


VAJERSYSTEM

1. Produktbild



Bild 1. Illustrationsbild



2. Produktbeskrivning

I vissa fall är ett vadersystem funktionellt bättre än en horisontell skena, till exempel då det är fråga om en lösning som monteras i väggen till hissmaskinrum eller maskinrum på taket. Då minimeras antalet gånger säkerhetslinan tas loss och sätts fast, och detta möjliggör även säker service av taket, eftersom användaren hela tiden är kopplad till fallskyddssystemet också i utmanande objekt.

Vadersystemet kan monteras i väggen, Vesivek takbro eller pollare. Montering i väggen och pollare kräver objektsspecifik planering, vilket Vesivek tekniska stöd kan vara till hjälp med.

I vadjern rör sig en fritt rörlig kälke över fästpunkterna. Den kan användas i båda riktningarna (förutom på tegeltak), men vid användning "över taknocken" rör sig inte kälken fritt mer än 3 meter åt gången. Den kan användas i båda riktningarna även på flacka tak, men kälkens fria rörlighet förverkligas alltid bara i ena riktningen. Fungerar som kontinuerlig fästpunkt även i mer utmanande objekt.



Bild 2. Systemets delar (i synnerhet vid montering i vägg och pollare).